

ИНФОРМАЦИЯ ДЛЯ ПРЕССЫ

Представляем Вашему вниманию самую совершенную на сегодняшний день в линейке Olympus эндоскопическую видеосистему EVIS X1

Москва, апрель 2020 – 23 апреля 2020 Президент компании Olympus Ясуо Такэучи (Yasuo Takeuchi) объявил о запуске EVIS X1, самой совершенной эндоскопической системы в линейке Olympus на сегодняшний день. Новая система объединяет в себе самые лучшие решения для диагностики заболеваний органов желудочно-кишечного тракта и дыхательной системы. EVIS X1 – инновационная эндоскопическая система, соответствующая японским стандартам качества и доступная теперь каждому врачу-эндоскописту¹.

Запуск EVIS X1 подчеркивает социальную ответственность Olympus в области медицины и закрепляет лидирующие позиции в сфере эндоскопических решений.



EVIS X1 создана для борьбы с онкологическими заболеваниями на ранних стадиях, для достоверной и точной диагностики предраковых состояний, для точного и легкого скрининга. В эндоскопической системе EVIS X1 внедрены новейшие, простые в использовании технологии, позволяющие определять, оценивать и лечить заболевания органов ЖКТ, таких как: колоректальный рак (КРР), заболевания органов

Ключевые технологии:

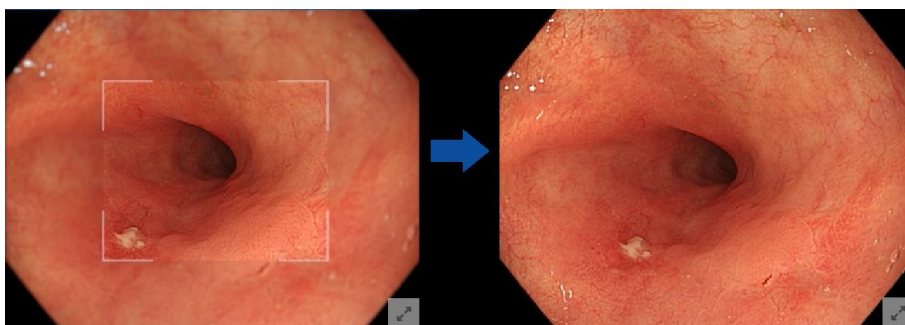
- > Полнофокусное изображение (EDOF)
- > Обследование в режиме дихроматической визуализации в красном цвете (RDI)
- > Усиление текстуры изображений и коррекция цветопередачи (TXI)
- > Оптический узкоспектральный режим (NBI)

дыхания. Будучи технологическим лидером² рынка Olympus разрабатывает технологии будущего, в том числе с использованием искусственного интеллекта (AI).

«EVIS X1 - это новейшая инновация система, основанная на нашем 100-летнем наследии в технологиях и качестве», - сообщил руководитель Медицинского Департамента Olympus в Европе Франк Древаловски. «Мы гордимся тем, что с EVIS X1 мы можем поддержать эндоскопистов по всему миру, повышая стандарты в эндоскопии по всем направлениям».

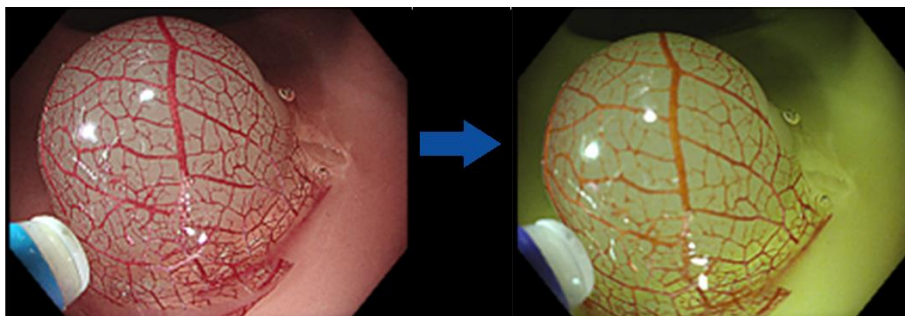
Технологии, объединяющие знания, опыт и инновации Olympus в одной эндоскопической системе EVIS X1:

- **Полнофокусное изображение (EDOF)** - объединяет два изображения с разными фокусными расстояниями в одно идеальное, в котором все объекты находятся в фокусе. Данная технология обеспечивает превосходную оценку слизистой оболочки благодаря постоянному полнофокусному изображению и плавному увеличению. В дополнение к этому, оптический режим двойного фокуса (DualFocus) позволяет осматривать интересующую область с увеличением в приближении. DualFocus активируется путем нажатия одной кнопки на блоке управления и изменяет фокусное положение линзы на дистальном конце эндоскопа. Оптические инновации Olympus служат для повышения диагностической ценности изображений и непрерывного улучшения их четкости, чтобы сократить время, затрачиваемое на настройку оборудования, и сосредоточиться на клинической диагностике.

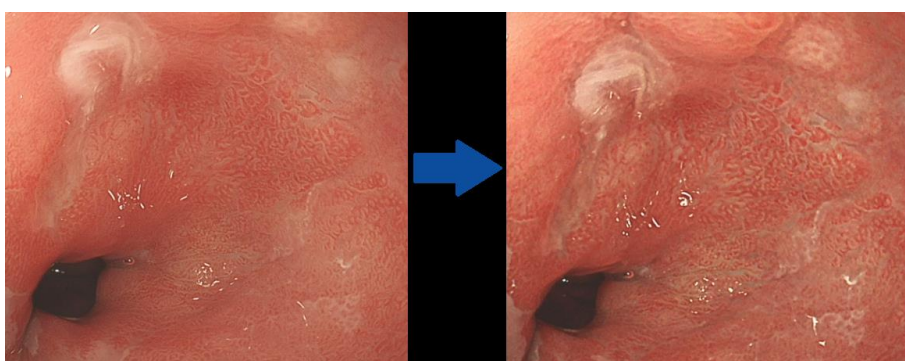


- **Обследование в режиме дихроматической визуализации в красном цвете (RDI):** Кровотечения в ЖКТ - это серьезная проблема, с которой сталкиваются эндоскописты. RDI улучшает видимость и идентификацию глубоких кровеносных сосудов, которые потенциально могут быть источниками сильного

кровотечения. Данный оптический режим испускает световые волны только трех цветов: зеленые, янтарные и красные. Упрощенная идентификация источника кровотечения делает гемостаз быстрым и легким, в то же время потенциально повышая эффективность любой эндоскопической манипуляции.

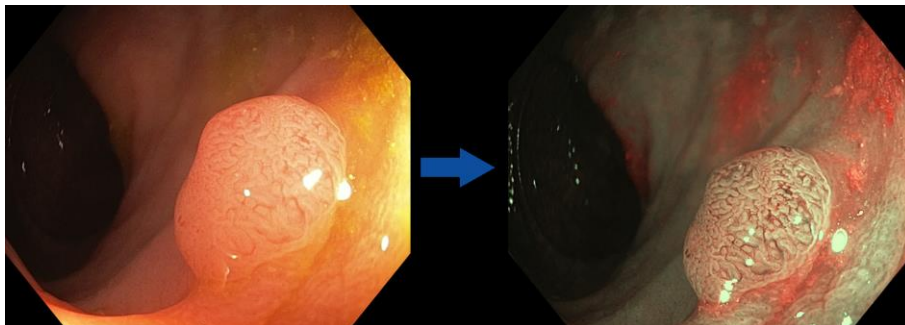


- **Усиление текстуры изображений и коррекция цветопередачи (TXI):** улучшает идентификацию потенциальных и существующих повреждений (например, воспаление, плоские аденомы или предраковые изменения) за счет усиления текстуры, яркости и цвета. Данный режим позволяет четче определять тонкие различия между границей патологии и неизменной тканью. TXI обладает большим потенциалом в эндоскопии. Данный режим соответствует цели Olympus: способствовать повышению ADR и улучшению качества диагностики.



- **Оптический узкоспектральный режим (NBI):** уже известная, мощная и доказавшая свою эффективность оптическая технология, которая позволяет проводить надежную оптическую диагностику за счет создания сильного контраста между капиллярами и окружающей слизистой оболочкой. Данный оптический режим испускает световые волны только двух цветов: синие и зеленые. NBI помогает обнаружить образование на ранней стадии, а также обеспечивает детальную, высоко

контрастную его визуализацию для лучшего определения типа по международным классификациям. NBI повышает качество диагностики.



Главная тема: ранняя диагностика колоректального рака (КРР)

EVIS X1 предназначен для скрининга и раннего обнаружения рака и предраковых состояний в органах ЖКТ. В 2018 году в мире было выявлено 1,8 млн случаев колоректального рака (КРР), среди которых 862 000 пациентов скончались из-за этого заболевания³. На каждые 1% увеличения ADR существует снижение риска развития колоректального рака (КРР) на 3%⁴.

«Раннее выявление и диагностика патологий имеют решающее значение для профилактики колоректального рака (КРР)», - сказал Михал Ф. Камински, профессор Национального исследовательского института онкологии в Варшаве. - EVIS X1 интуитивно понятная система. Она предоставляет эндоскопистам целый ряд инновационных и качественных технологических решений для выполнения максимально точных и эффективных эндоскопических манипуляций. Благодаря EVIS X1 мы можем принимать доказанные диагностические и лечебные решения в интересах своих пациентов. Среди новых технологий особенно перспективным выглядит режим TXI. Он позволяет дать больше информации эндоскописту, сохраняя при этом изображение в привычном белом свете. Это позволит очень легко адаптироваться к данному режиму».

Готовьтесь к будущему

Olympus разрабатывает новые инновационные решения для расширения возможностей EVIS X1. Искусственный интеллект (AI) станет следующим шагом для более глубокого погружения в детализированную диагностику. Также важно отметить, что EVIS X1 обеспечивает перекрестную совместимость между двумя ключевыми

системами: Evis Lucera Elite и Evis Exera III. Это означает, что текущий модельный ряд эндоскопов Olympus может быть подключен к системе EVIS X1.

Когда ожидать в России?

EVIS X1 была запущена 23 апреля 2020 года в странах Европы, Австралии, Индии и Гонконге. В остальных странах, включая Россию, запуск системы состоится сразу после завершения процедуры регистрации. На текущий момент ООО «Олимпас Москва» уже запустила работу над получением регистрационного удостоверения для эндоскопической системы EVIS X1 и новых видеоэндоскопов к ней.

Закрепление лидирующих позиций Olympus в эндоскопии

«Наша цель - сделать жизнь людей более здоровой, безопасной и полноценной», - сказал Такахару Ямада, вице-президент GI Endoscopy Business, Global, Olympus Corporation. «Этот запуск также укрепляет наше мировое лидерство в области эндоскопии и следует нашему фокусу на медицинском бизнесе».

Еще больше информации о EVIS X1

Официальный вебсайт Olympus: www.olympus.eu/evisx1

Официальный аккаунт Olympus в FaceBook:

<https://www.facebook.com/OlympusMedRussia>

Ссылки

1. Видеоэндоскопическая система EVIS X1 не зарегистрирована на территории РФ
2. По данным MD-Pro в категории эндоскопическое оборудование
3. WHO Cancer Factsheet. Available: <https://www.who.int/news-room/factsheets/detail/cancer>. Accessed February 2020.
4. Corley DA, Jensen CD, Marks AR, et al. Adenoma Detection Rate and Risk of Colorectal Cancer and Death. N Engl J Med. 2014;370:1298–1306. Available at: <https://www.ncbi.nlm.nih.gov/pmc/articles/PMC4036494/>. Accessed February 2020

(с) Названия компаний и продуктов, указанные в этом материале, являются товарными знаками или зарегистрированными товарными знаками Olympus.

О компании Olympus



Компания ООО «Олимпас Москва» - дочерняя компания Olympus Europa, штаб-квартиры в регионе EMEA (Европа, Ближний Восток, Африка). Уже на протяжении 100 лет Olympus разрабатывает инновационные медицинские технологии, цифровые камеры и лабораторное оборудование, являясь лидером на мировом рынке оптических и цифровых высокоточных систем. Высокотехнологичные решения Olympus, отмеченные многочисленными наградами, предназначены для диагностики, предотвращения и лечения заболеваний, проведения научных исследований и для творческого самовыражения. Техника Olympus помогает делать жизнь людей более здоровой, безопасной и насыщенной.

Более подробная информация на сайте www.olympus-europa.com
ООО «Олимпас Москва» www.olympus.com.ru

Контакты для прессы ООО «Олимпас Москва»:

Евгения Кавторева
Менеджер по продукту
Тел.: +7 495-926-77-70
Email: evgeniya.kavtoreva@olympus-europa.com

Контакты для прессы Olympus Europa:

Matthias Gengenbach
Corporate Communications
Olympus Europa SE & Co. KG
Tel.: +49 40 23773-4759
Email: matthias.gengenbach@olympus-europa.com